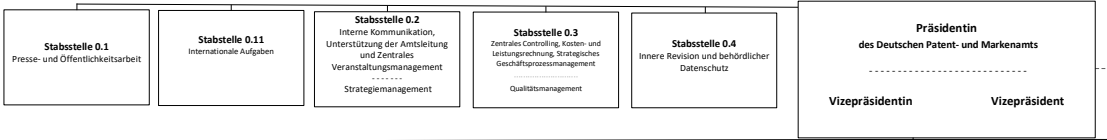


Postanschrift: Deutsches Patent- und Markenamt, 82074 München, Zentraler Kundenservice, Telefon: (089) 2195-1000, Telefax: (089) 2195-2221, Internet-Adresse: www.dpma.de

Dienststelle Jena: Deutsches Patent- und Markenamt, Dienststelle Jena, 07738 Jena, Telefon: (03641) 40-5990

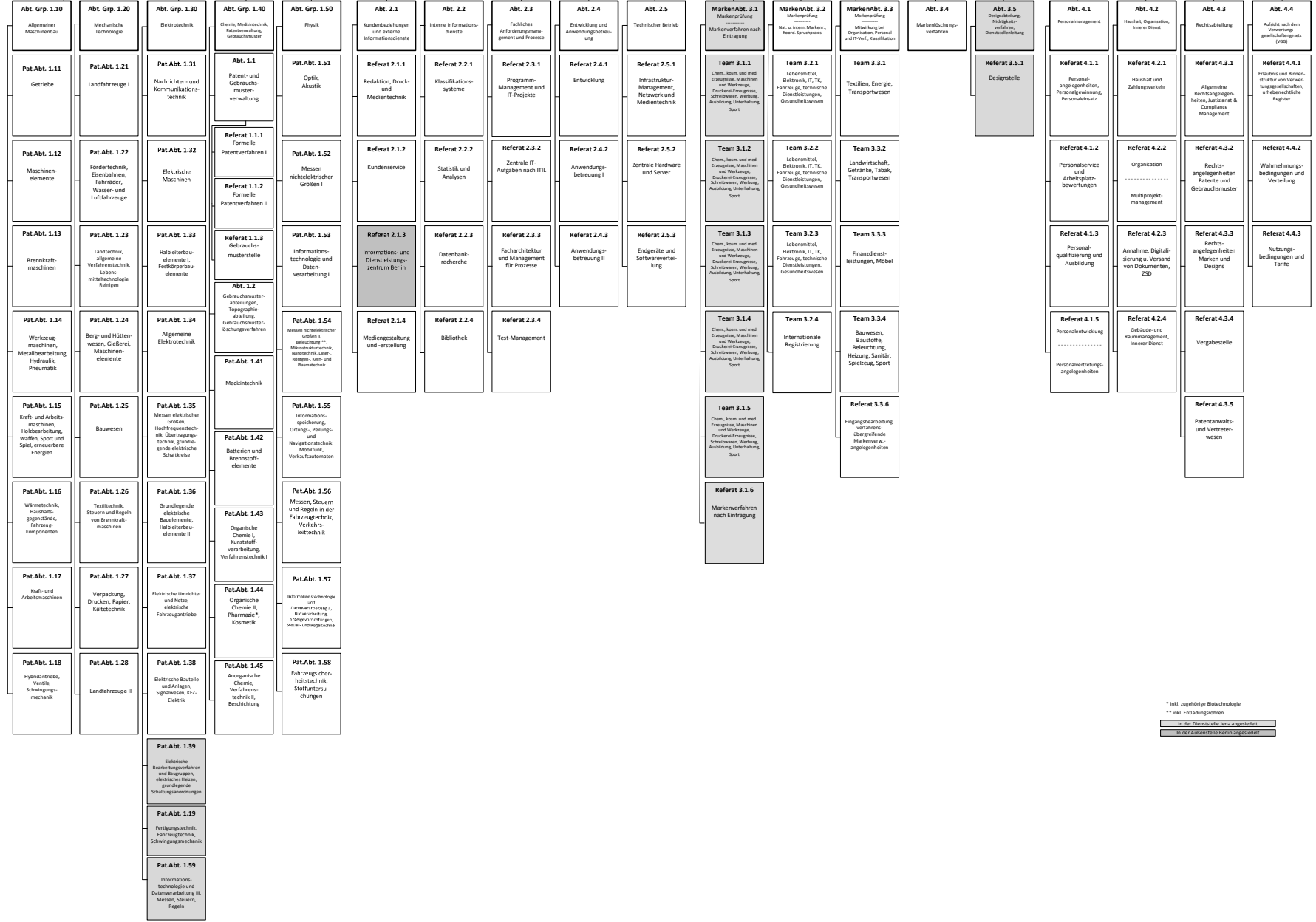
Außenstelle Berlin: Informations- und Dienstleistungszentrum, Postanschrift: Deutsches Patent- und Markenamt, Informations- und Dienstleistungszentrum Berlin, 10963 Berlin, Telefon: (030) 2592-404



Organisationsschaubild des Deutschen Patent- und Markenamts
 Stand: 1. April 2026

Schiedsstelle nach dem Gesetz über Arbeitnehmerfindungen (ArbBERG)
 Schiedsstelle nach dem Verwertungsgesellschaftengesetz (VGG)

Inklusionsbeauftragter des Arbeitgebers
 Gleichstellungsbeauftragte
 Stabsstelle 4.0.1 Gesundheit und Arbeitssicherheit



* inkl. zugehörige Biotechnologie
 ** inkl. Entdauungsgrößen
 In der Dienststelle Jena angesiedelt
 In der Außenstelle Berlin angesiedelt